

Camposampiero

di Tiso e Antonio



Un percorso alla portata di tutti pensato per coloro che vogliono afferrare la bicicletta e partire ad esplorare le bellezze del territorio.

Il percorso di circa 22km si snoda principalmente lungo la ciclabile Treviso-Ostiglia, adatta per ciclisti di ogni età, lambendo le terre di Piombino Dese, Loreggia e Camposampiero.



Vivi

Il sentiero degli Ezzelini e il bosco lineare dell'Ostiglia



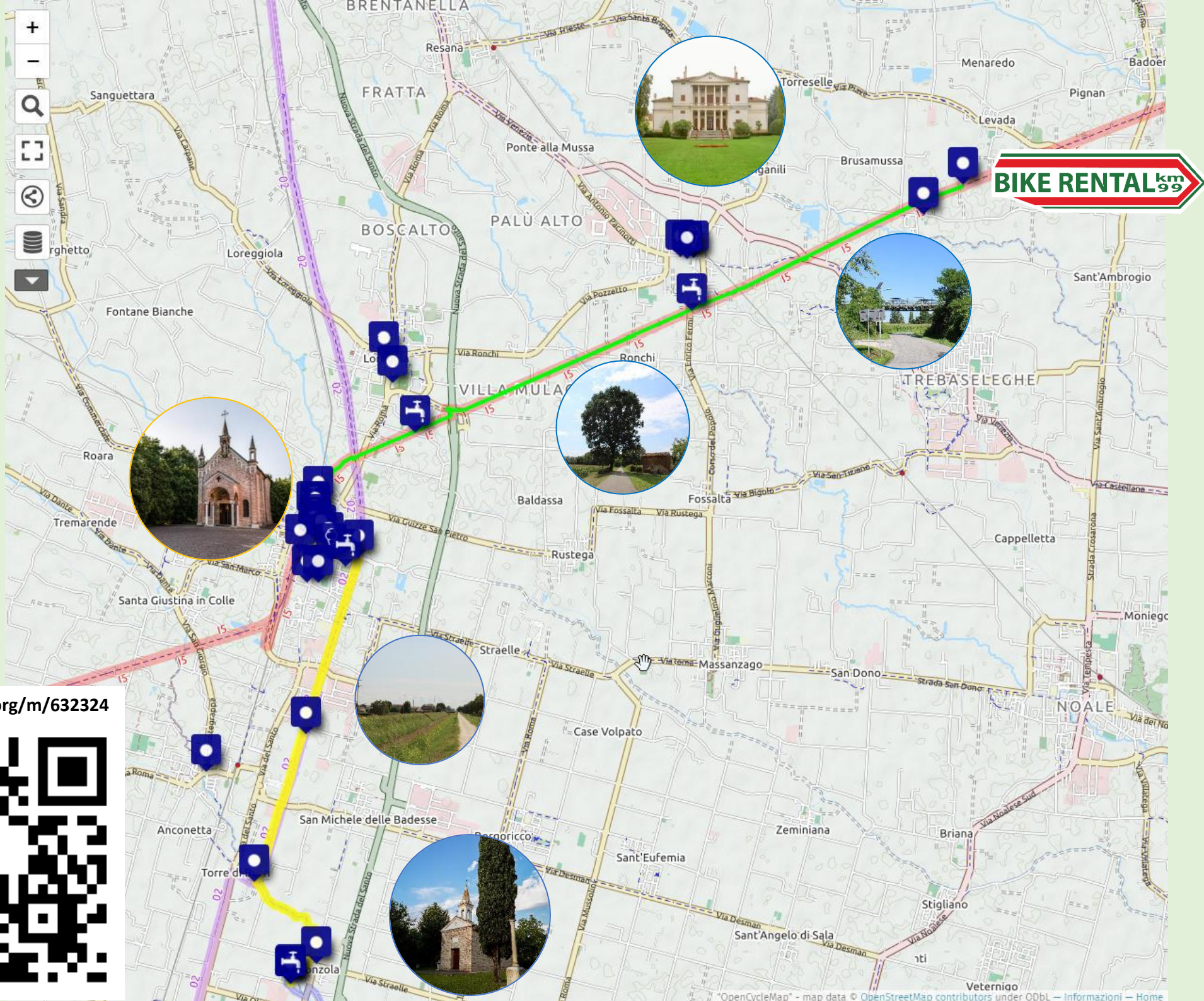
Scopri

I santuari antoniani e gli scorci del borgo



Assapora

Un ottimo piatto di carne con del buon vino veneto



BIKE RENTAL km 99

<https://u.osmfr.org/m/632324>



Camposampiero

di Tiso e Antonio

DESCRIZIONE DEL PERCORSO

Difficoltà: facile	Fondo: asfaltato, brevissimi tratti sterrati
Dislivello: assente	Lunghezza: 22,5km (+16 con deviazione)

Tempo di percorrenza senza soste: 1.40 ore

Il tracciato si svolge quasi interamente lungo l'ombreggiata ciclabile Treviso-Ostiglia, in direzione Ostiglia per raggiungere l'antica città di Camposampiero. Uscendo dal Bike Park si prende la ciclabile verso destra in direzione ovest. Dopo qualche centinaio di metri si attraversa l'abitato di Silvelle, caratterizzato dalla sua splendida chiesa settecentesca, una delle meglio conservate del territorio. Presso il km94 si incrocia il centro di Piombino Dese, noto per la presenza di una magnifica villa palladiana, Villa Cornaro, ammirabile dal parco del Brolo retrostante. Riprendendo la ciclabile si prosegue fino a Loreggia, dove è necessario fare attenzione all'attraversamento presso il sottopasso della superstrada. Ancora qualche pedalata e si giunge alle porte della città di Camposampiero.

Una volta a Camposampiero si possono lasciare le bici nella zona dei Santuari Antoniani per poi proseguire a piedi lungo le piazze e vie del centro. Nel complesso dei Santuari Antoniani alla fine di un viale alberato si erge il Santuario del Noce, una piccola chiesa quattrocentesca interamente affrescata con rappresentazioni delle opere e miracoli di Sant'Antonio, edificata sul luogo dove cresceva il noce sul quale Antonio predicava. All'interno della chiesa del Santuario è conservata la cella della visione, chiamata così poiché proprio lì ebbe luogo l'omonimo miracolo.


Un tempo un imponente castello avvolgeva le strade del centro, gravemente danneggiato poi nel 1513 durante un assalto alla città e completamente demolito nel 1841. Di questo imponente complesso militare oggi rimangono solo la Torre Civica, alta 32 metri, e la Torre dell'orologio alta 24 metri e Palazzo Tiso, oggi sede del comune.

Si torna poi verso il Bike Park lungo lo stesso tracciato oppure si può allungare il percorso fino al Parco Tergolandia, percorrendo la ciclabile del Muson e del Tergola.

Ristoranti consigliati: *Locanda Sant'Antonio* a Camposampiero.



Via Caovilla 25/C, Silvelle di Trebaseleghe (PD)

Tel. 3277788483 – Seguici su  e 